



PRAŽMOVSKÉ OZVĚNY

ZPRAVODAJ OBCE PRAŽMO

1. března 2006

číslo 2 / 2006

A znovu problematika psů

Před několika týdnů byly na vybraná místa obce (zatím u bytovek 3 a v parku pod kostelem, výhledově u obchodu paní Kročové) instalovány zásobníky se sáčky na psí exkrementy, které budou doplňovány podle potřeby. V současné době probíhá vyhodnocování účelnosti tohoto opatření, zejména pak, zda skutečně viditelně ubývá psích značek na chodnicích v přímé vazbě na ubývání sáčků ze zásobníků, zda se sáčky díky vandalům a dětem zbytečně nepovalují po okolí apod. Po tomto zkušebním provozu zvažíme, zda zadáme novou výrobu sáčků, případně, zda rozšíříme počet zásobníků.

A nyní něco málo k jejich použití. Sáček se ze zásobníku vytahuje zespodu, neotevřít se horní kryt (tento slouží pouze pro doplňování). Jeden sáček se uchopí a mírným trhnutím uvolní. Uvnitř naleznete papírovou lopatku, kterou složíte podle návodu a průlisů. Psí exkrement pomocí lopatky vhodíte do sáčku a tento do běžného komunálního odpadu (nejbližší kontejner, popelnice, či odpadkový koš). Nemusíte se obávat případného zápachu z kontejnerů a popelnice za předpokladu, že psí exkrement bude vhozen do sáčku a nikoliv na lopatce přímo do těchto nádob. Častý svoz komunálního odpadu v obci zajistí, aby sáčky v nádobách

nezůstávaly dlouhou dobu. Sáčky si mohou majitelé psů rovněž vyzvednout přímo na obecním úřadě.

Záleží pouze na vás, občané, zda toto opatření sníží počet výkalů nejen na chodnicích (slušný majitel psa sebere výkal i na louce, v příkopu apod.). Příklad bychom si, aby majitelé psů sáčky využívali, vždyt po chodnicích chodí i oni samotní, aby všichni občané, kteří sáčky k tomuto účelu nepotřebují, k nim byli neteční a naopak nebyli neteční, když uvidí vandala, či zloděje, který sáčky rozhazuje nebo krade, a na tuto nekalost upozornili vedení obce nebo policii.

Na závěr jen malé upozornění, kterému by měli někteří majitelé psů věnovat velkou pozornost. V poslední době se obci daří výrazně snižovat počet volně pobíhajících psů. Před několika dny byli najednou odchyceni čtyři tuláci, jejichž majitelé budou muset (pokud se o psa budou zajímat) sáhnout poměrně hluboko do kapsy, aby zaplatili odchyt samotný, pobyt psa v útulku a pokutu, která jim bude vyměřena za porušení obecně závazné vyhlášky. Ujišťujeme, že odchyty budou i nadále pokračovat v nepravidelných intervalech a nebude brán zřetel na to, zda má pes obojek se známkou, či se za rohem pod stříškou krčí jeho majitel v papučích, čekající na to, až se jeho miláček sám vyvenčí — taky se už nemusí vrátit.

Statistika obyvatel

| | |
|---------------------|-----|
| stav k 1. 1. 2005 | 978 |
| narodilo se | 7 |
| přistěhovalo se | 25 |
| zemřelo | 7 |
| odstěhovalo se | 34 |
| stav k 31. 12. 2005 | 969 |

Z jednání zastupitelstva obce

Informace o bezpečnosti v obci — Zástupce Policie ČR informoval zastupitelstvo, že v roce 2005 bylo na Pražmě řešeno 13 trestných činů a 17 přešupků, 55 % těchto případů bylo objasněno.

Hospodaření mateřské školy — Hospodaření MŠ Pražmo v roce 2005 skončilo zlepšeným výsledkem hospodaření ve výši 36 tisíc Kč, zastupitelstvo obce schválilo jeho přidělení do rezervního fondu.

Práce pro obec — Stejně jako v loňském roce schválilo zastupitelstvo obce přijetí 2 pracovníků z řad uchazečů o zaměstnání, kteří jsou v evidenci Úřadu práce, na veřejně prospěšné práce.

Podání žádostí o dotace — Obec Pražmo letos podává dvě žádosti o dotace z rozpočtu Moravskoslezského kraje na výměnu části oplocení hřbitova a na stavbu chodníku kolem Roveňského potoka, kromě toho bude žádat o dotaci z programu Leader na změnu vytápění a zateplení budovy mateřské školy.

Námítky k zápisu — Zastupitelstvo obce projednalo námítky člena zastupitelstva ing. Jaroslava Valase, CSC. k zápisu z 30. zasedání zastupitelstva a schválilo platnost tohoto zápisu.

Informace ze Základní a mateřské školy

Morávka Rada školy

Nový rok 2006 přinesl i nové povinnosti základním školám. Školský zákon jim ukládá zřídit k datu 1. 1. 2006 školskou radu. Je to orgán, který umožňuje rodičům, zřizovateli a pedagogům podílet se na správě školy.

Na ZŠ Morávka se sešla 6 členná školská rada na svém 1. zasedání počátkem ledna. Zvolila si předsedkyni paní Michaelu Honešovou. Ostatními členy rady jsou Iveta Mikolášová, Sylva Rohanová, Jaroslav Paluřík, Aleš Carbol, Jan Kohut. Jejich funkční období bude trvat 3 roky.

Další zasedání školské rady, které se věnovalo rozpočtu školy se uskutečnilo 9. února 2006.

Mgr. Dana Šponarová, ředitelka školy

Hodnocení 1. pololetí

První pololetí školního roku je za námi. Vracíme se k němu krátkým zhodnocením výsledků.

Školu navštěvuje 124 žáků, z toho 1. stupeň 60 žáků, 2. stupeň 64 žáků.

Se samými jedničkami prospělo 33 žáků. S vyznamenáním pak ještě 53 žáků. Je potěšitelné, že jsme nemuseli přistoupit ani k žádným výchovným opatřením.

Stanislava Kohutová

Lyžařský výcvik

Tradičně se již žáci 7. třídy účastnili týdenního lyžařského výcviku. Také letos ho strávili na Slavíči.

Počasí až mrazivé, ale slunečné přispělo k výborné atmosféře celého kurzu. Všichni žáci zvládli techniku sjezdového lyžování, soutěžili ve sjezdu i slalomu.

Absolvovali také Olympiádu v netradičních lyžařských disciplínách a celý pobyt ukončili maškarním karnevalem na lyžích.

Poděkování patří rodině Martynkových, kteří se po celou dobu o děti vzorně starali. Také o jarních prázdninách je pro děti z ostatních tříd zajištěn týdenní pobyt na Slavíči, aby se zdokonalily v lyžování a aktivně tak využily dny volna.

Mgr. Hana Amzlerová

Výzva

Vyzýváme dobrovolníky z řad rodičů i ostatních občanů, kteří mají rádi sport, aby se zapojili do vedení sportovních kroužků pro děti i dospělé (např. florbal, míčové hry, cvičení pro ženy apod.) a využili tak novou tělocvičnu. K dispozici jsou také dva stoly pro stolní tenis. Telefonicky kontakt na správce tělocvičny — p. Lukáš Gyudinec — 723 125 591.

Hledáme dárce krve

Nemocnice ve Frýdku-Místku, p. o. opět HLEDÁ DÁRCE KRVE. Každý dárce dostává od února do dubna 2006 permanentku na vstup do fitness a občerstvení zdarma. Opět budou všichni dárce zařazeni do soutěže o hodnotné ceny, které se nyní budou losovat každý měsíc. Dárce se mohou těšit na ubytování ve dvoulůžkovém pokoji včetně večeře a vstupu do bazénu pro dva v hotelu Sepetná, dárkové poukázky na solárium, masáže, kosmetické ošetření pleti, nákup v obchodním centru a spoustu dalších překvapení. Stejně tak na ceny pro kolektiv — piva Radegast. Odběrové hodiny — každý den kromě středy od 6 do 10 hod., ve čtvrtky také odpoledne od 13 do 15.30 hod.

Více na www.nemfm.cz.

KINO RAŠKOVICE

Předkládáme vám program na měsíc březen 2006. Cena 35, 37 a 39 Kč + 1 Kč na fond kinematografie. Sledujte pečlivě program, hrajeme občas místo soboty pátek. Změna vyhrazena. Přejeme hezký filmový zážitek.

BŘEZEN 2006

SOBOTA 4. 3. HRUBEŠ A MAREŠ JSOU KAMARÁDI DO DEŠTĚ

v 17.30 hod., 108 min., příst. 15 let,
Tragikomedie ČR, příběh kamarádů, kteří se znají od dětství, žijí spolu v malém domku, jejich osudy jsou různé, ale oba touží po lásce, ženách a pěkném zaměstnání — zasáhne i nešťastná náhoda... Přijďte se podívat. Hrají: Richard Krajčo, M. Donutil, I. Janžurová...

PÁTEK 10. 3. HARRY POTTER

A OHNIVÝ POHÁR, 150 min, příst.

Dopol. představení pro ZŠ — cena 20 Kč, večer v 17.30 hod. pro veřejnost — cena 40 Kč

Čtvrtý díl rozsáhlého příběhu o kouzelnickém učni Harrym — příběh je bohatší a poutavější než díly předchozí — opravdu si nenechte tuto podívanou ujít za naše lidové ceny!

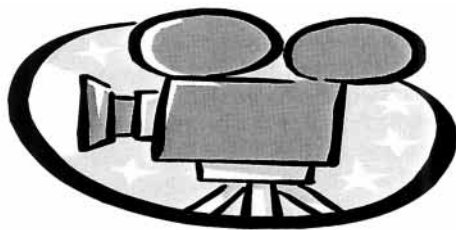
SOBOTA 18. 3. V MOCI ĎÁBLA

v 17.30 hod., 120 min., příst. 12 let

Horor USA, strhující souboj mladé dívky se samotným ďáblem. Snímek je založen na skutečných událostech. Mladá Emily mívá v noci děsivé halucinace, po nichž ztrácí vědomí, podstupuje tedy vymítání ďábla pod vedením místního faráře...

ÚTERÝ 21. 3. **KYTICE POHÁDEK IV.**, v 10.00 hod., 68 min., cena 13 Kč
Pohádkové pásmo nejen pro naše nejmladší diváky z MŠ, ve kterém jsou obsaženy pohádky: Milovníci zvířat, Školní výlet, Krtek filmová hvězda, Stavitelé pyramid, a Žofka ředitelkou ZOO.

SOBOTA 25. 3. **JEŠTĚ ŽIJU SVĚŠÁKEM, PLÁCAČKOU A ČEPICÍ** v 17.30 hod., příst.
Komedie ČR v hlavní roli Jaroslav Dušek. Komedialní vztahy mezi železničáři a jejich rodinnými příslušníky jistě stojí za zhlédnutí.



Tisková zpráva z pondělí 20. února 2006

Charita vyhlašuje sbírku na pomoc obětem sesuvu půdy na Filipínách

(PRAHA) Sdružení Česká katolická charita vyhlašuje sbírku na pomoc postiženým mohutným sesuvem půdy na ostrově Leyte v centrální části Filipín.

V pátek 17. února sesuv půdy, vyvolaný patrně silnými dešti, zavalil vesnici Guinsaugon s přibližně 1800 obyvateli. Přírodní katastrofu přežilo pouze dvacet osob.

**Sbírkové konto Charita pro Filipíny: 369-369369369/0800
u České spořitelny Praha 1 (při platbě složenkou prosíme uvádějte číslo účtu
ve tvaru 3690369369369/0800)**

variabilní symbol: 133 — Filipíny.

Vybrané peníze budou použity ve spolupráci s mezinárodní federací národních Charit — Caritas Internationalis a s filipínskou Charitou (NASSA-Caritas Philippines).

„S tím, jak se postupně dozvídáme o rozsahu této tragédie, setrváváme v našich modlitbách s lidmi na ostrově Leyte a s Filipínci,“ uvedl generální sekretář Caritas Internationalis Duncan McLaren a dodal: „Také chceme ujistit filipínskou Charitu NASSA naší solidaritou a podporou při reakci na tuto tragédii, zvláště pak jejím obětem.“

Více informací o práci Sdružení Česká katolická charita na adrese: **www.charita.cz.**

Jan Oulík, tiskové oddělení SČKCH
mobilní telefon: 603 895 984

Růžena Polášková, 73904 PRAŽMO 217
Hotelový dům, Malý koloredov 811, Frýdek Místek
www.rpokna.webz.cz tel./fax: 595 170 160
rpokna@seznam.cz mobil: 604 995 958



OKNA
plastová okna a dveře

PLASTOVÁ OKNA
A DVEŘE

3, 4, 5 KOMOROVÉ PROFILY

REHAU®



VEKA



PARAPETY

**Vnitřní plastové
komůrkové**
v barvách dle výběru

SÍŤ PROTI HMYZU

Okenní, dveřní
Al rámeček, síť skelné vlákno

ŽALUZIE

Horizontální, vertikální
na všechny typy oken

ROLETY,
GARÁŽOVÁ VRATA

**Cenový příklad: Řetízkové žaluzie do 3pokojevého bytu
v bytovce č. p.
5 981,— včetně montáže a DPH**

Novinka ve Frýdku-Místku!

SUZUKI



AUTOSALON FRÝDEK-MÍSTEK s.r.o.

Příborská 1000

Tel.: 558 432 872

E-mail: prodej@auto-fm.cz