

dne **9. 5. 2023** od **7:30** do **15:00** hodin

---

**Plánovaná odstávka zahrnuje tyto lokality:****Pražmo (okres Frýdek-Místek)**

č. p. 2, 3, 6-12, 26-30, 32, 33, 58, 62, 63, 68, 69, 70, 72, 76, 77, 78, 81, 82, 86, 88, 90, 93, 94, 95, 103, 104, 108, 109, 111, 113, 117, 122, 124, 126, 128, 131-136, 138, 139, 140, 142, 144, 145, 147-154, 156-160, 163, 166, 171, 172, 173, 175, 176, 177, 179, 180, 181, 183-187, 189-197, 199-204, 206-221, 225, 227, 232, 239, 243

kat. území **Pražmo** (kód **733059**): parcelní č. 59, 182/5, 242/3

**Raškovice (okres Frýdek-Místek)**

č. p. 1-9, 11, 13-19, 21, 22, 26, 29, 38-42, 45, 50, 55, 57, 58, 75, 104, 107, 108, 109, 113, 117, 118, 122, 126, 129, 133, 134, 135, 148, 149, 151, 152, 153, 159, 160, 164, 165, 166, 168, 169, 170, 175, 177, 179, 183, 200, 205, 214, 215, 220, 221, 222, 229, 234, 241, 245, 248, 250, 254, 255, 256, 257, 259, 261, 263, 264, 265, 268, 269, 270, 271, 274, 279, 280, 282, 286, 287, 288, 294, 295, 300, 302, 303, 307-311, 314, 315, 316, 319, 321-326, 328, 329, 333, 334, 336-340, 342, 343, 344, 345, 347, 349, 351, 352, 354, 357, 358, 360, 361, 362, 369, 373-379, 382, 384, 387, 388, 389, 391, 392, 393, 394, 399, 401, 406, 407, 410, 415, 416, 418, 420, 423-432, 434, 435, 437-444, 448, 450, 459, 461, 464-472, 474-484, 486, 491, 493, 494, 497, 500, 504, 506, 510, 511, 515-520, 524, 525, 526, 528, 529, 531, 532, 534-539, 541, 542, 543, 546, 550, 553, 554, 559, 560, 567, 571-575, 578, 580, 582, 586, 587, 588, 623, 624, 628, 630, 631, 635, 636, 637, 638, 640, 641, 642

č. ev. 150

kat. území **Raškovice** (kód **739502**): parcelní č. 22/12, 70, 152/1, 187/12, 227/28, 227/37, 231/84, 231/102, 239/7, 239/8, 239/14, 239/15, 239/17, 261/8, 290/8, 371, 418/5, 422/1, 455/21, 506/8, 583/8, 675/3, 716/6, 774/3, 915, 1462/56

**Vyšní Lhoty (okres Frýdek-Místek)**

č. p. 6, 12, 15, 38, 44, 45, 50, 116, 129, 136, 206, 241, 243

č. ev. 10, 13, 21, 25, 27, 28, 39, 42, 43, 47, 48, 49, 51, 63, 66, 80, 81, 86, 92, 93, 96, 97, 105, 109, 112, 114, 122

---

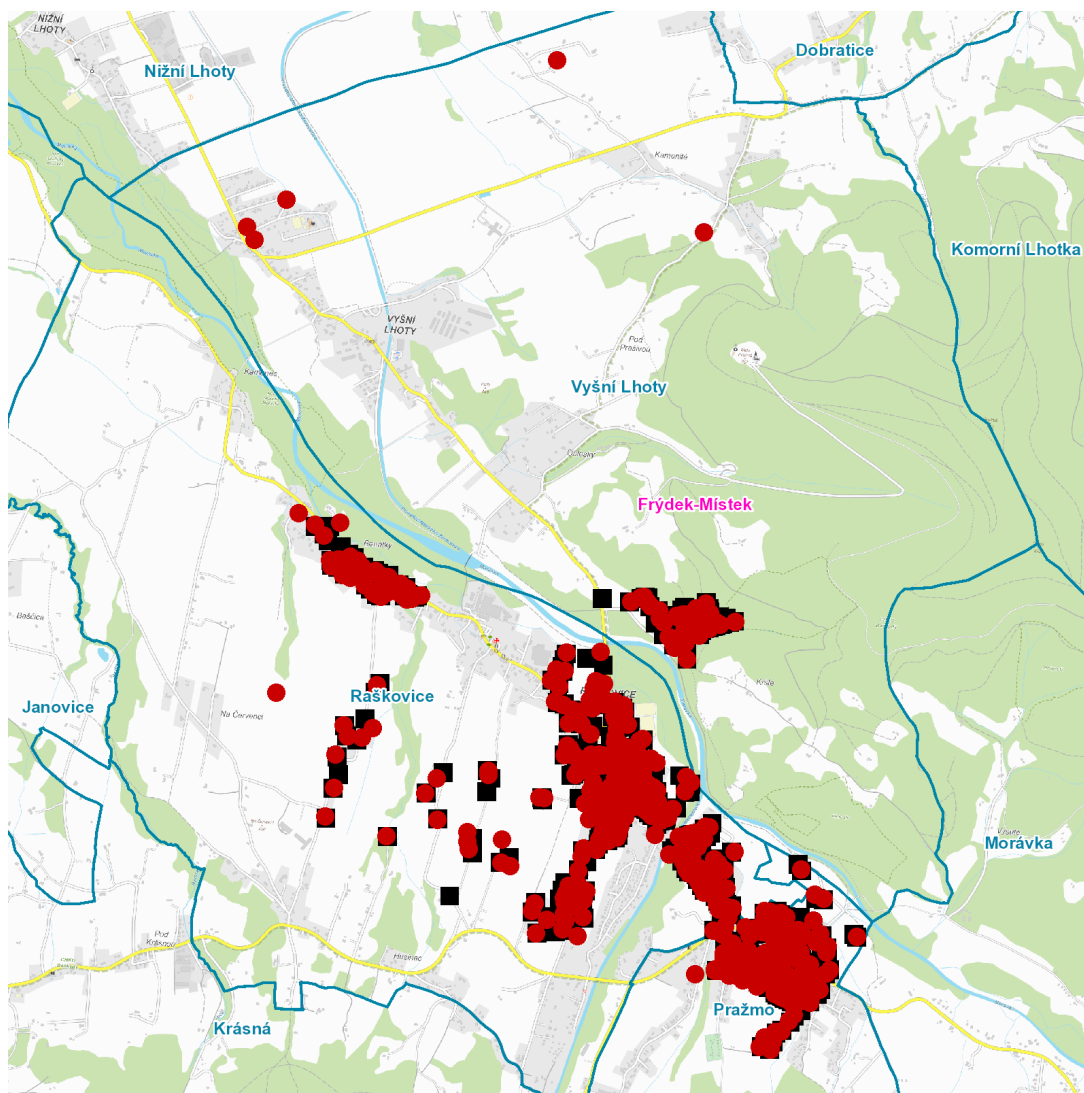
**UPOZORNĚNÍ**

**Dotčené zařízení distribuční soustavy je nutné i v době odstávky považovat za zařízení pod napětím**, a proto vás žádáme o dodržení všech zásad bezpečnosti a provedení opatření potřebných k zamezení případných škod na zdraví a majetku. | Provozovatelé výroben elektřiny jsou povinni zajistit přerušeni dodávky elektřiny z výroby do vypnutého úseku distribuční soustavy.

---

**NEJDE VÁM ELEKTŘINA...**

**TIP:** Registrujte se zdarma na [www.cezdistribuce.cz/sluzba](http://www.cezdistribuce.cz/sluzba) a informace o odstávkách elektřiny budete dostávat e-mailem nebo SMS. U poruch zasíláme SMS s předpokládanou dobou obnovení dodávek. | Aktuální stav dodávek elektřiny na konkrétní adrese zjistíte snadno, rychle a bez registrace na portále **Bez Šťávy** ([www.bezstavy.cz](http://www.bezstavy.cz)).

**dne 9. 5. 2023 od 7:30 do 15:00 hodin****Orientační mapový podklad odstávkou dotčených lokalit****VYSVĚTLIVKY**

- – adresy dotčené odstávkou elektřiny
- – místa připojení k elektrické síti dotčená odstávkou

**INFORMACE ZASLÁNA**

IDDS: 4r5a5rw (Obec Pražmo)

IDDS: xdjbbs2 (Obec Raškovice)

IDDS: 924bk7r (Obec Vyšší Lhoty)